



Prélèvement d'un futur bonsaï

En japonais: « YAMADORI »



Jean-Marie COUDERC



Préambule

- ▶ Il faut être conscient qu'il n'est pas toujours aisé de déterrer un arbre avec succès et de les transporter chez soi.
- ▶ On ne prélève donc que si on est certain de pouvoir déterrer les racines horizontales afin de donner toutes les chances de reprises.
- ▶ Il faut faire attention au lieu de prélèvement: il est illégal de prélever des plantes dans la forêt; il faut l'autorisation du propriétaire du terrain.

Choix de l'arbre à prélever

On ne prélève pas un arbre juste pour le plaisir!

- On choisit des petits arbres qui sont restés petits à cause des circonstances naturelles (Manque d'espace pour son développement....), qui ont des qualités pour devenir un bonsaï.
- L'objectif est d'obtenir un arbre avec un tronc sinueux avec une belle conicité et une vieille écorce craquelée.



Exemple de spécimens à prélever



Quand prélever un « YAMADORI? »

- Pour la plupart des feuillus, la meilleure période est la fin de l'hiver avant que les arbres recommencent la croissance.
- Pour les pins, la reprise est plus difficile et il semble que la période favorable soit la fin de l'été.



Arbre prélevé avec racines nues



- Les racines horizontales ne sont pas abimées.
- Dans ce cas, pour un feuillus le fait d'avoir les racines nues n'est pas un inconvénient, il suffit de protéger les racines du dessèchement avant repotage.
- Pour un pin, il est important de garder une partie de la motte pour assurer la reprise: dans ce cas il convient de bien bloquer l'ensemble racinaire dans un sac de protection.

Les outils

- Un piolet ou une pioche.
- Une petite truelle pour dégager minutieusement les racines.
- Un sécateur et une scie pour couper les branches et les grosses racines.



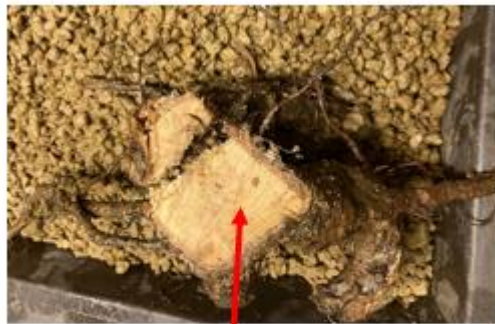
Comment prélever

- ▶ Après avoir dégagé l'arbuste des éléments superflus (branches trop longues ou à éliminer....):
 - ▶ Creuser avec soin autour de l'arbre avec le piolet ou une pioche en veillant à ne pas abimer le système racinaire.
 - ▶ Pour les arbres qui ont un pivot on le supprime pour ne garder que les racines horizontales.
 - ▶ Soulever délicatement l'arbre
 - ▶ Déterrer et bien protéger les racines et la motte.
 - ▶ Bien refermer le trou de prélèvement pour protéger l'environnement.



La mise en pot

- Supprimer le pivot et supprimer les grosses racines gênantes pour ne garder que les petites avec des radicelles.



Pivot supprimé



Grosse racine coupée

Les petites racines avec radicelles sont conservées



- 
- 
- **Bon prélèvement et bonne chance pour la reprise.**

