

IF commun : *Taxus baccata*

GENERALITES

L'if commun est originaire d'Europe est une espèce de conifère non résineux de la famille des Taxaceae.

Cette espèce permet au débutant d'aborder la culture d'arbre persistant. L'if résiste au froid, au chaud, au vent, aux parasites.

Comme le ginkgo biloba, le taxus est une espèce dioïque c'est à dire qu'il existe des arbres mâles et des arbres femelles.

Les fleurs des pieds mâles produisent un pollen jaune. Les fleurs des pieds femelles forment des fruits rouges et charnus, que les oiseaux consomment.

L'ensemble de la plante est toxique sauf l'arille rouge entourant la graine.

CULTURE

Substrat :

Dans la nature l'IF pousse dans tous les sols avec une préférence pour le calcaire. Il exige un substrat bien drainant : 100% zéolithe

Arrosage :

Assez fréquent, le substrat ne doit pas s'assécher complètement. Par temps chaud, on peut vaporiser le feuillage, le soir.

Exposition :

Au soleil l'hiver, mi ombre en été. Il résiste à -15° à condition de protéger les racines.

Fertilisation : ORGA 3

Rempotage :

Variable selon l'âge de l'arbre. Tous les 2 ans pour un jeune (5 à 15 ans) tous les 4/5 ans pour les « vénérables ».

Garder une partie de la terre originelle, superficielle. Oter celle qui se trouve dessous.

Supprimer les racines spongieuses ou marron.

Saupoudrer les racines avec des micorhyses (ectomicorhyses) en poudre MICOR PRO E 5000 ou des hormones de bouturage.

Mettre dans un mélange drainant (100% zéolithe). Incorporer des écorces de pin broyées pour augmenter la rétention d'eau et mettre un peu de charbon de bois (barbecue) au contact des racines.

Arroser avec EAU + OSIRYL

Ne rien faire d'autre la même année (ligature, taille sévère)

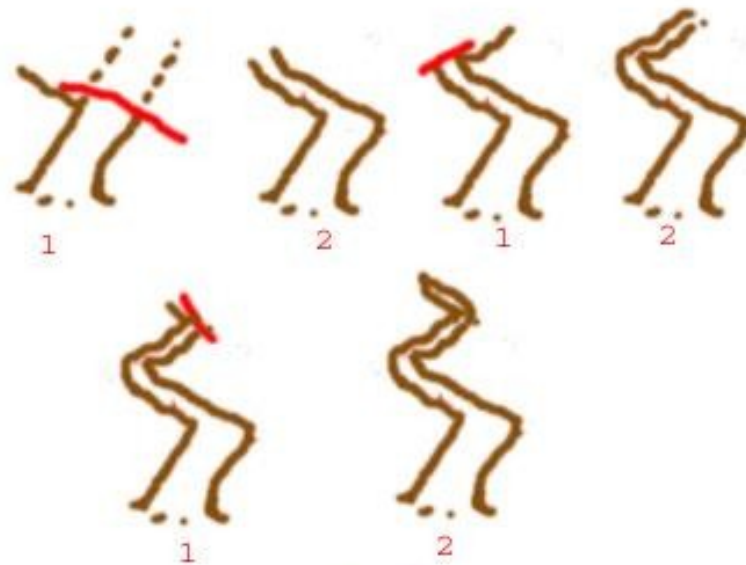
Pot :

Il est d'usage de le présenter dans un pot assez profond

Taille :

L'if est vigoureux et supporte les tailles sévères. Il bourgeonne sur le vieux bois en produisant des rameaux courts très nombreux durant toute la période de végétation.

- La taille de structure s'effectue juste avant la reprise (février/mars). Laisser des moignons pour faire des jins.
- La taille d'entretien peut se faire pendant toute la période de végétation en laissant pousser puis en coupant court (1 à 2 cm) de façon à garder la silhouette de l'arbre en ayant des rameaux tortueux (la position de la dernière aiguille indique la direction de la pousse).



1 : On coupe au dessus d'un bourgeon
ou d'une branche

2 : On laisse pousser jusqu'au la grosseur voulue

Ligature :

Poser les ligatures en septembre et les retirer en mars mais il faut souvent recommencer car il faut parfois plusieurs années pour que la branche reste en place.

Phytopathologie :

Assez peu sensible aux maladies, l'if peut être néanmoins infecté par les cochenilles et la pourriture attaque parfois les racines.

Style et forme :

L'if se prête à toutes les formes et peut être impressionnant par son bois mort.

Pourquoi le choix d'un IF

- Le prix
- C'est un arbre qui se prête à la ligature comme au haubanage
- Il supporte bien la taille et pardonne facilement les erreurs
- Il rebourgeonne facilement en arrière, même sur le tronc
- 1^{er} travail : dégager la base du tronc pour voir d'où partent les racines
- 2^{ème} travail : taille et mise en forme
- 3^{ème} travail : transpoter maintenant ou repoter en mars
- Les tailles, les pincements et le travail de mise en forme d'année en année en feront un bonsaï

Quelques Idées :





